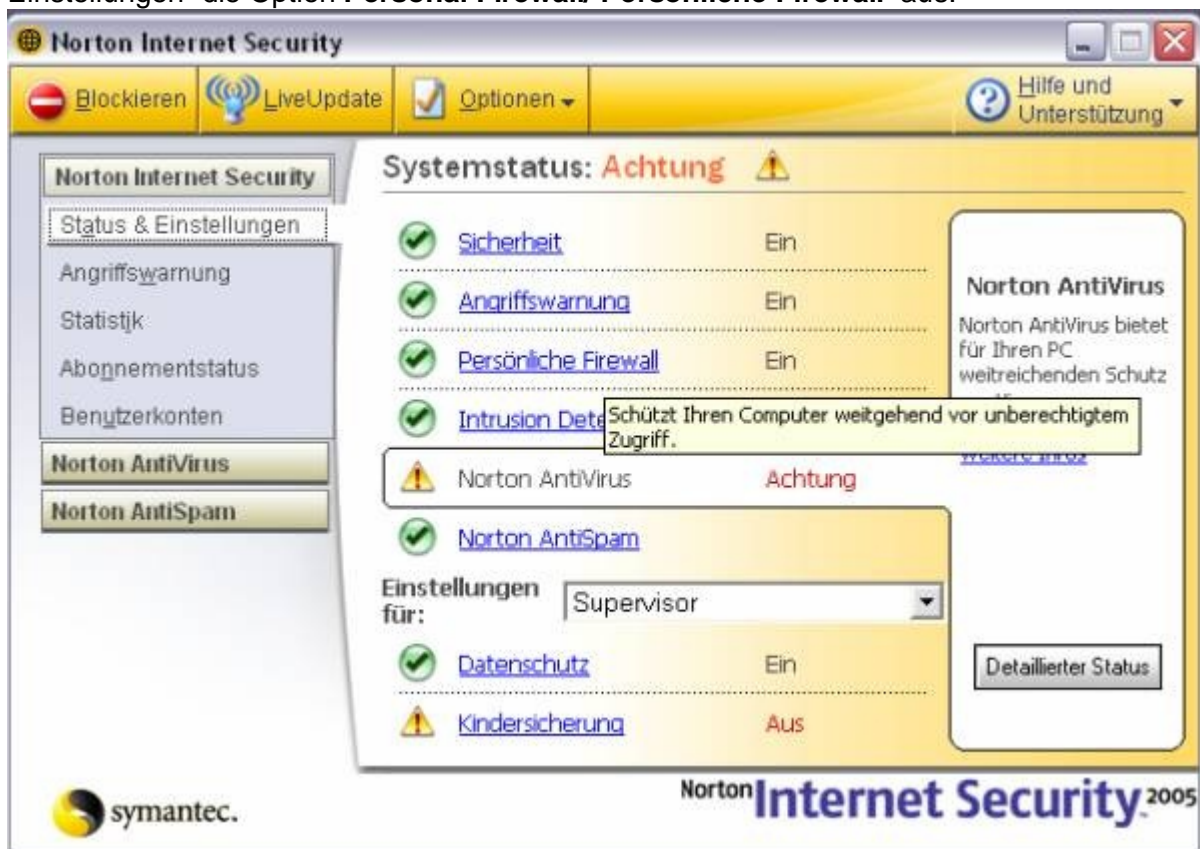


Starten Sie bitte das Programm **Norton Internet Security** und wählen Sie unter „Status und Einstellungen“ die Option **Personal Firewall/ Persönliche Firewall** aus:



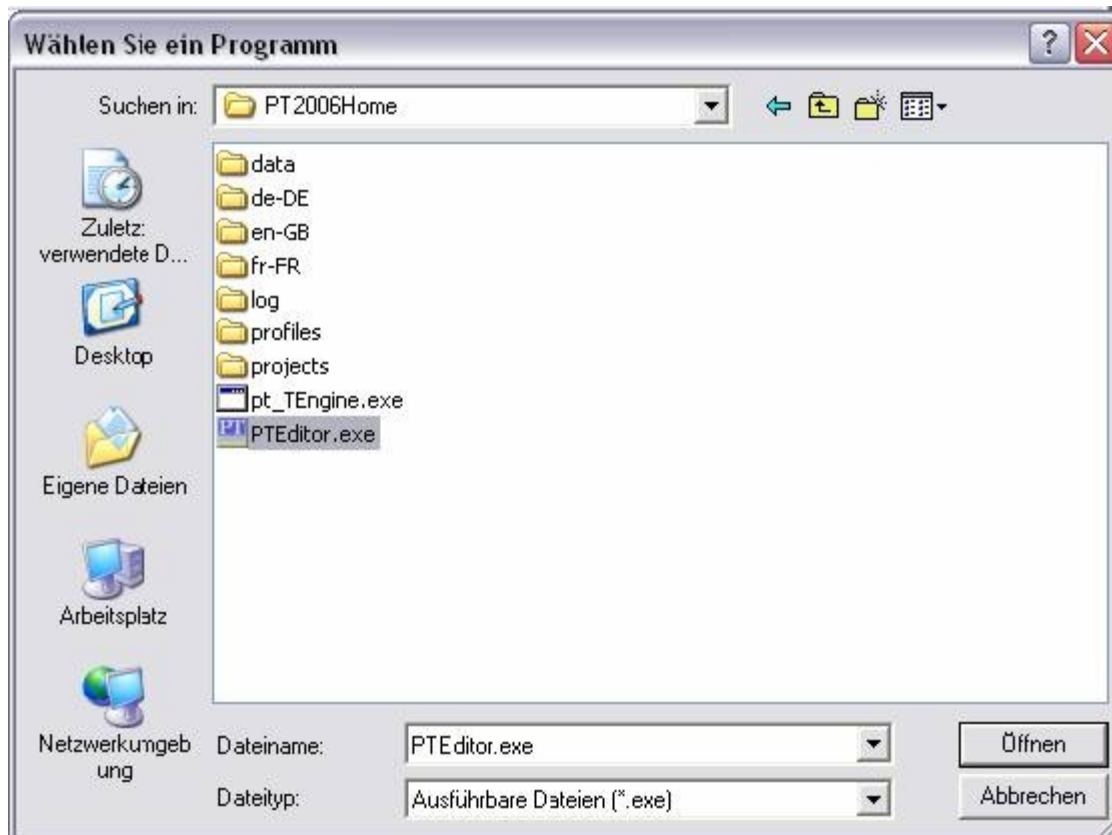
Klicken Sie bitte auf die Schaltfläche „Konfigurieren“:



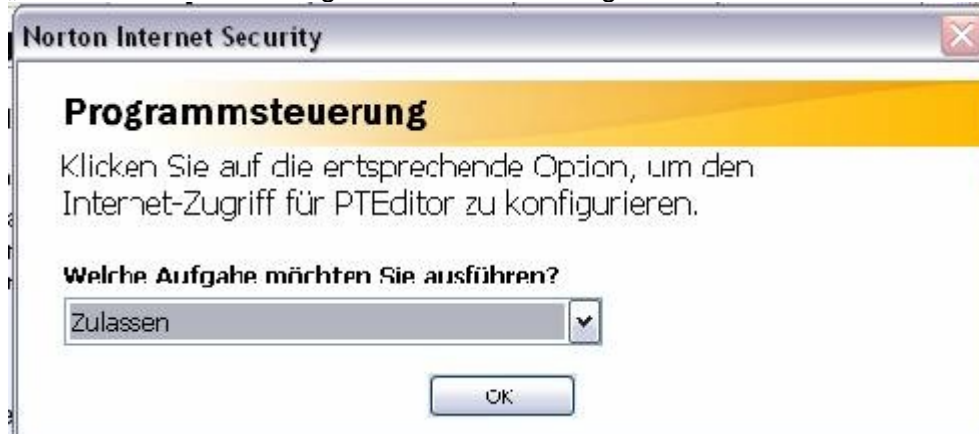
Die Registerkarte „Programme“ wählen:



Klicken Sie bitte im Abschnitt „Manuelle Programmsteuerung“ auf die Schaltfläche „Hinzufügen“: Es öffnet sich ein neues Fenster. Hier am Beispiel von PT2006Home



Wechseln Sie bitte in das Programmverzeichnis des Personal Translator 2006 (z.B.: **C:\Programme\linguatec\PT2006Home**) und wählen Sie bitte die Datei **PTEditor.exe** aus. Prüfen Sie bitte, daß PTEditor.exe im Feld „Dateiname“ steht und daß unter Dateityp „Ausführbare Datei“ ausgewählt wurde. Betätigen Sie nun die Schaltfläche „Öffnen“.



Wählen Sie bei **Programmsteuerungsabfrage** „Zulassen“ aus und bestätigen Sie Ihre Eingabe durch Klicken auf „OK“. Im Abschnitt „Manuelle Programmsteuerung“ erscheint nun das Programm „PTEditor“.



Bestätigen Sie Ihre Auswahl bitte durch Klicken auf die Schaltfläche „OK“

Starten Sie nun bitte den **Personal Translator 2006**.  
Dabei werden Sie automatisch zur Produktregistrierung aufgefordert.  
Führen Sie diese bitte durch.